



## Nº de Asuntos

Año: 2023 Trimestre 1 al 1	Órganos	En Tramite Al Inicio Del Periodo	Ingresados		Resueltos		En Tramite Al Final Del Periodo	
COMPETENCIAS	Nº	Nº Asuntos	Nº Asuntos	Media x Órgano	Nº Asuntos	Media x Órgano	Nº Asuntos	Media x Órgano
<b>Jurisdicción Civil ( 1 ):</b>								
Jdos. 1ª Instancia	86	89.075	40.130	466,63	37.767	439,15	91.244	1.060,98
Jdos. de lo Mercantil	11	5.097	2.008	182,55	1.250	113,64	5.923	538,45
Jdos. Violencia contra la mujer	46	2.062	840	18,26	720	15,65	2.131	46,33
Jdos. Familia	11	4.679	3.885	353,18	3.456	314,18	4.990	453,64
Jdos. 1ª Instª. e Instr.	116	71.026	28.064	241,93	26.501	228,46	72.652	626,31
Jdos. de Menores	8	0	0	0,00	0	0,00	0	0,00
A.P. Secciones Civiles	13	12.452	3.646	280,46	3.631	279,31	12.477	959,77
A.P. Secciones Mixtas	0	0	0	-	0	-	0	-
T.S.J. Sala Civil y Penal	1	10	5	5,00	2	2,00	13	13,00
<b>TOTAL</b>	<b>266</b>	<b>184.401</b>	<b>78.578</b>	<b>295,41</b>	<b>73.327</b>	<b>275,67</b>	<b>189.430</b>	<b>712,14</b>
<b>Jurisdicción Penal ( 2 ):</b>								
Jdos. Instrucción	61	29.006	36.723	602,02	35.046	574,52	31.140	510,49
Jdos. 1ª Instª. e Instr.	116	35.813	23.283	200,72	21.577	186,01	36.807	317,30
Jdos. Violencia contra la mujer	46	6.597	9.125	198,37	8.738	189,96	6.923	150,50
Jdos. de Menores	8	2.111	966	120,75	1.098	137,25	2.004	250,50
Jdos. Vigilancia Penitenciaria	5	6.066	5.867	1.173,40	6.228	1.245,60	5.705	1.141,00
Jdos. de lo Penal	42	17.650	4.149	98,79	3.962	94,33	18.697	445,17
Jdos. de lo Penal de Ejecutorias	4	-	-	-	-	-	-	-
A.P. Secciones Penales	13	4.751	5.856	450,46	6.536	502,77	4.076	313,54
A.P. Secciones Mixtas	0	-	-	-	-	-	-	-
T.S.J. Sala Civil y Penal	1	55	157	157,00	86	86,00	126	126,00
<b>TOTAL</b>	<b>271</b>	<b>102.049</b>	<b>86.126</b>	<b>317,81</b>	<b>83.271</b>	<b>307,27</b>	<b>105.478</b>	<b>389,22</b>
<b>Jurisdicción Cont.-Admva.:</b>								
Jdos Cont.-Admvo.	18	6.596	2.362	131,22	2.022	112,33	7.174	398,56
T.S.J. Sala Cont.-Admvo.	1	6.433	1.577	1.577,00	1.575	1.575,00	6.414	6.414,00
<b>TOTAL</b>	<b>19</b>	<b>13.029</b>	<b>3.939</b>	<b>207,32</b>	<b>3.597</b>	<b>189,32</b>	<b>13.588</b>	<b>715,16</b>
<b>Jurisdicción Social:</b>								
Jdos. de lo Social	34	31.065	10.656	313,41	7.785	228,97	34.223	1.006,56
Jdos. De lo Social de Ejecuciones	1	-	-	-	-	-	-	-
T.S.J. Sala Social	1	1.975	855	855,00	1.044	1.044,00	1.786	1.786,00
<b>TOTAL</b>	<b>35</b>	<b>33.040</b>	<b>11.511</b>	<b>328,89</b>	<b>8.829</b>	<b>252,26</b>	<b>36.009</b>	<b>1.028,83</b>
<b>TOTAL JURISDICCIONES</b>	<b>441</b>	<b>332.519</b>	<b>180.154</b>	<b>408,51</b>	<b>169.024</b>	<b>383,27</b>	<b>344.505</b>	<b>781,19</b>

(1) Incluida Jurisdicción Voluntaria

(2) Excluidas Diligencias Indeterminadas

Fecha Informe: 06 jun. 2023



## Resolución de Asuntos

Año: 2023	Trimestre 1 al 1	Órganos	SENTENCIAS		AUTOS		DECRETOS		
COMPETENCIAS			Nº	Nº Sentencias	Media x Órgano	Nº Autos	Media x Órgano	Nº Decretos	Media x Órgano
<b>Jurisdicción Civil ( 1 ):</b>									
Jdos. 1ª Instancia	86	8.222	95,60	16.598	193,00	15.966	185,65		
Jdos. de lo Mercantil	11	373	33,91	757	68,82	507	46,09		
Jdos. Violencia contra la mujer	46	285	6,20	294	6,39	206	4,48		
Jdos. Familia	11	1.042	94,73	1.804	164,00	1.251	113,73		
Jdos. 1ª Instª. e Instr.	116	5.073	43,73	11.230	96,81	11.618	100,16		
Jdos. de Menores	8	0	0,00	72	9,00	135	16,88		
A.P. Secciones Civiles	13	2.151	165,46	1.075	82,69	315	24,23		
A.P. Secciones Mixtas	0	0	-	0	-	0	-		
T.S.J. Sala Civil y Penal	1	1	1,00	1	1,00	0	0,00		
<b>TOTAL</b>	<b>292</b>	<b>17.147</b>	<b>58,72</b>	<b>31.831</b>	<b>109,01</b>	<b>29.998</b>	<b>102,73</b>		
<b>Jurisdicción Penal ( 2 ):</b>									
Jdos. Instrucción	61	5.633	92,34	19.332	316,92	863	14,15		
Jdos. 1ª Instª. e Instr.	116	3.021	26,04	12.627	108,85	277	2,39		
Jdos. Violencia contra la mujer	46	1.122	24,39	4.861	105,67	61	1,33		
Jdos. de Menores	8	598	74,75	489	61,13	28	3,50		
Jdos. Vigilancia Penitenciaria	5	-	-	6.208	1.241,60	4	0,80		
Jdos. de lo Penal	42	3.555	84,64	1.219	29,02	2.414	57,48		
Jdos. de lo Penal de Ejecutorias	4	-	-	2.538	634,50	1	0,25		
A.P. Secciones Penales	13	1.863	143,31	4.579	352,23	120	9,23		
A.P. Secciones Mixtas	0	-	-	-	-	-	-		
T.S.J. Sala Civil y Penal	1	62	62,00	24	24,00	0	0,00		
<b>TOTAL</b>	<b>296</b>	<b>15.854</b>	<b>53,56</b>	<b>51.877</b>	<b>175,26</b>	<b>3.768</b>	<b>12,73</b>		
<b>Jurisdicción Cont.-Admva.:</b>									
Jdos. Cont.-Admvo.	18	1.253	69,61	1.041	57,83	234	13,00		
T.S.J. Sala Cont.-Admvo.	1	1.135	1.135,00	421	421,00	201	201,00		
<b>TOTAL</b>	<b>19</b>	<b>2.388</b>	<b>125,68</b>	<b>1.462</b>	<b>76,95</b>	<b>435</b>	<b>22,89</b>		
<b>Jurisdicción Social:</b>									
Jdos. de lo Social	34	3.077	90,50	842	24,76	4.196	123,41		
Jdos. De lo Social de Ejecuciones	1	-	-	104	104,00	456	456,00		
T.S.J. Sala Social	1	1.013	1.013,00	15	15,00	16	16,00		
<b>TOTAL</b>	<b>36</b>	<b>4.090</b>	<b>113,61</b>	<b>961</b>	<b>26,69</b>	<b>4.668</b>	<b>129,67</b>		
<b>TOTAL JURISDICCIONES</b>	<b>441</b>	<b>39.479</b>	<b>89,52</b>	<b>86.131</b>	<b>195,31</b>	<b>38.869</b>	<b>88,14</b>		



## Ejecución de Sentencias

Año: 2023	Trimestre 1 al 1	Registradas	Resueltas	En Tramite Al Final Del Periodo
<b>COMPETENCIAS</b>				
<b>Jurisdicción Civil ( 1 ):</b>				
Jdos. 1ª Instancia		8.773	6.704	135.503
Jdos. de lo Mercantil		221	345	2.961
Jdos. Violencia contra la mujer		187	159	1.899
Jdos. Familia		453	696	5.514
Jdos. 1ª Instª. e Instr.		6.270	4.936	122.757
Jdos. de Menores		0	0	0
A.P. Secciones Civiles		-	-	-
A.P. Secciones Mixtas		-	-	-
T.S.J. Sala Civil y Penal		0	0	32
<b>TOTAL</b>		<b>15.904</b>	<b>12.840</b>	<b>268.666</b>
<b>Jurisdicción Penal ( 2 ):</b>				
Jdos. Instrucción		2.148	1.843	5.503
Jdos. 1ª Instª. e Instr.		981	879	5.377
Jdos. Violencia contra la mujer		150	104	261
Jdos. de Menores		499	384	1.816
Jdos. Vigilancia Penitenciaria		-	-	-
Jdos. de lo Penal		3.660	5.827	30.209
Jdos. de lo Penal de Ejecutorias		2.994	4.824	10.565
A.P. Secciones Penales		272	461	2.644
A.P. Secciones Mixtas		-	-	-
T.S.J. Sala Civil y Penal		0	0	4
<b>TOTAL</b>		<b>10.704</b>	<b>14.322</b>	<b>56.379</b>
<b>Jurisdicción Cont.-Admva.:</b>				
Jdos Cont.-Admvo.		189	137	1.062
T.S.J. Sala Cont.-Admvo.		78	59	250
<b>TOTAL</b>		<b>267</b>	<b>196</b>	<b>1.312</b>
<b>Jurisdicción Social:</b>				
Jdos. de lo Social		530	520	1.607
Jdos. De lo Social de Ejecuciones		686	731	1.192
T.S.J. Sala Social		3	2	6
<b>TOTAL</b>		<b>1.219</b>	<b>1.253</b>	<b>2.805</b>
<b>TOTAL JURISDICCIONES</b>		<b>28.094</b>	<b>28.611</b>	<b>329.162</b>



## Evolución

Año: 2023 Trimestre 1 al 1	En Tramite Al Inicio Del Periodo	Ingresados	Resueltos	En Tramite Al Final Del Periodo	Sentencias	Autos	Tasas Resolución	Tasas Pendencia	Tasas Sentencia	Tasas Congestión
COMPETENCIAS										
<b>Jurisdicción Civil ( 1 ):</b>										
Jdos. 1ª Instancia	6,9%	1,9%	-5,4%	9,6%	-22,3%	5,4%	-7,1%	15,8%	-44,8%	11,3%
Jdos. de lo Mercantil	4,3%	41,0%	-26,4%	23,6%	-45,8%	33,5%	-48,1%	65,9%	-28,7%	49,4%
Jdos. Violencia contra la mujer	11,6%	5,1%	-7,8%	14,2%	-11,5%	-4,5%	-12,3%	23,9%	-4,0%	18,9%
Jdos. Familia	-3,5%	-1,0%	-16,5%	-1,2%	-26,9%	3,7%	-15,6%	18,4%	-28,3%	16,9%
Jdos. 1ª Instª. e Instr.	16,0%	-2,0%	0,5%	15,8%	-10,5%	10,9%	2,6%	15,2%	-50,2%	9,7%
Jdos. de Menores	-	-	-	-	-	-19,1%	-	-	-	-
A.P. Secciones Civiles	29,7%	-21,9%	-4,9%	21,3%	-5,1%	-6,7%	21,8%	27,6%	-0,1%	18,7%
A.P. Secciones Mixtas	-100,0%	-100,0%	-100,0%	-100,0%	-100,0%	-100,0%	-	-	-	-
T.S.J. Sala Civil y Penal	0,0%	-28,6%	-83,3%	160,0%	-50,0%	-90,0%	-76,7%	1460,0%	200,0%	429,4%
<b>TOTAL</b>	<b>11,2%</b>	<b>-0,5%</b>	<b>-4,6%</b>	<b>12,6%</b>	<b>-18,3%</b>	<b>6,9%</b>	<b>-4,1%</b>	<b>18,0%</b>	<b>-42,0%</b>	<b>12,5%</b>
<b>Jurisdicción Penal ( 2 ):</b>										
Jdos. Instrucción	10,2%	-1,0%	-9,7%	23,3%	-3,1%	-11,3%	-8,8%	36,5%	7,3%	14,8%
Jdos. 1ª Instª. e Instr.	11,9%	0,8%	-6,3%	19,7%	-16,5%	-2,5%	-7,0%	27,7%	-10,9%	14,4%
Jdos. Violencia contra la mujer	10,9%	15,3%	5,6%	20,7%	24,1%	13,0%	-8,4%	14,3%	17,5%	7,4%
Jdos. de Menores	35,5%	3,2%	17,7%	26,8%	-0,5%	63,0%	14,0%	7,7%	-15,5%	4,8%
Jdos. Vigilancia Penitenciaria	20,9%	-2,1%	9,1%	8,5%	-	14,2%	11,5%	-0,6%	-	-0,7%
Jdos. de lo Penal	5,1%	-20,3%	-28,3%	8,7%	-27,0%	-14,6%	-10,0%	51,5%	1,7%	38,1%
Jdos. de lo Penal de Ejecutorias	-	-	-	-	-	-10,5%	-	-	-	-
A.P. Secciones Penales	13,6%	-15,3%	4,1%	-9,2%	-0,1%	6,7%	22,9%	-12,8%	-4,1%	-8,1%
A.P. Secciones Mixtas	-	-	-	-	-	-	-	-	-	-
T.S.J. Sala Civil y Penal	7,8%	41,4%	-24,6%	162,5%	-30,3%	-4,0%	-46,7%	248,0%	-7,7%	73,5%
<b>TOTAL</b>	<b>11,1%</b>	<b>-1,3%</b>	<b>-6,1%</b>	<b>16,8%</b>	<b>-10,7%</b>	<b>-2,8%</b>	<b>-4,8%</b>	<b>24,3%</b>	<b>-5,0%</b>	<b>11,8%</b>
<b>Jurisdicción Cont.-Admva.:</b>										
Jdos Cont.-Admvo.	-4,5%	-24,3%	-44,4%	11,5%	-38,9%	-53,5%	-26,5%	100,6%	9,8%	60,7%
T.S.J. Sala Cont.-Admvo.	-2,6%	1,1%	-18,2%	-3,7%	-8,4%	-28,8%	-19,1%	17,8%	12,0%	19,9%
<b>TOTAL</b>	<b>-3,6%</b>	<b>-15,9%</b>	<b>-35,3%</b>	<b>3,8%</b>	<b>-27,4%</b>	<b>-48,3%</b>	<b>-23,2%</b>	<b>60,5%</b>	<b>12,2%</b>	<b>44,2%</b>
<b>Jurisdicción Social:</b>										
Jdos. de lo Social	5,9%	22,5%	-16,3%	18,9%	-19,5%	-10,4%	-31,6%	42,0%	-3,8%	31,0%
Jdos. De lo Social de Ejecuciones	-	-	-	-	-	-28,3%	-	-	-	-
T.S.J. Sala Social	-2,2%	-27,8%	-13,1%	-10,9%	-11,4%	-69,4%	20,4%	2,6%	2,0%	1,7%
<b>TOTAL</b>	<b>5,4%</b>	<b>16,5%</b>	<b>-15,9%</b>	<b>17,0%</b>	<b>-17,6%</b>	<b>-15,3%</b>	<b>-27,8%</b>	<b>39,1%</b>	<b>-2,0%</b>	<b>28,5%</b>
<b>TOTAL JURISDICCIONES</b>	<b>9,9%</b>	<b>-0,4%</b>	<b>-6,9%</b>	<b>13,9%</b>	<b>-16,0%</b>	<b>-1,1%</b>	<b>-6,6%</b>	<b>22,4%</b>	<b>-25,6%</b>	<b>13,9%</b>

NOTA ACLARATORIA: En el año 2007 se ha pasado a recoger, por primera vez, el dato de número de autos finales en los órganos de la jurisdicción penal.  
Por este motivo el dato de la evolución de los autos, en los órganos de esta jurisdicción, respecto al mismo periodo del año anterior carece de significación



## Tasas

Año: 2023 Trimestre 1 al 1	Resolución	Pendencia	Sentencia	Congestión
<b>COMPETENCIAS</b>				
<b>Jurisdicción Civil ( 1 ):</b>				
Jdos. 1ª Instancia	0,94	2,42	0,22	3,42
Jdos. de lo Mercantil	0,62	4,74	0,30	5,68
Jdos. Violencia contra la mujer	0,86	2,96	0,40	4,03
Jdos. Familia	0,89	1,44	0,30	2,48
Jdos. 1ª Instª. e Instr.	0,94	2,74	0,19	3,74
Jdos. de Menores	-	-	-	-
A.P. Secciones Civiles	1,00	3,44	0,59	4,43
A.P. Secciones Mixtas	-	-	-	-
T.S.J. Sala Civil y Penal	0,40	6,50	0,50	7,50
<b>TOTAL</b>	<b>0,93</b>	<b>2,58</b>	<b>0,23</b>	<b>3,59</b>
<b>Jurisdicción Penal ( 2 ):</b>				
Jdos. Instrucción	0,95	0,89	0,16	1,88
Jdos. 1ª Instª. e Instr.	0,93	1,71	0,14	2,74
Jdos. Violencia contra la mujer	0,96	0,79	0,13	1,80
Jdos. de Menores	1,14	1,83	0,54	2,80
Jdos. Vigilancia Penitenciaria	1,06	0,92	-	1,92
Jdos. de lo Penal	0,95	4,72	0,90	5,50
Jdos. de lo Penal de Ejecutorias	-	-	-	-
A.P. Secciones Penales	1,12	0,62	0,29	1,62
A.P. Secciones Mixtas	-	-	-	-
T.S.J. Sala Civil y Penal	0,55	1,47	0,72	2,47
<b>TOTAL</b>	<b>0,97</b>	<b>1,27</b>	<b>0,19</b>	<b>2,26</b>
<b>Jurisdicción Cont.-Admva.:</b>				
Jdos Cont.-Admvo.	0,86	3,55	0,62	4,43
T.S.J. Sala Cont.-Admvo.	1,00	4,07	0,72	5,09
<b>TOTAL</b>	<b>0,91</b>	<b>3,78</b>	<b>0,66</b>	<b>4,72</b>
<b>Jurisdicción Social:</b>				
Jdos. de lo Social	0,73	4,40	0,40	5,36
Jdos. De lo Social de Ejecuciones	-	-	-	-
T.S.J. Sala Social	1,22	1,71	0,97	2,71
<b>TOTAL</b>	<b>0,77</b>	<b>4,08</b>	<b>0,46</b>	<b>5,05</b>
<b>TOTAL JURISDICCIONES</b>	<b>0,94</b>	<b>2,04</b>	<b>0,23</b>	<b>3,03</b>



#### DEFINICIONES USADAS EN LOS INFORMES ESTADÍSTICOS

**Tasa de sentencia:** Cociente entre el número de sentencias y el de asuntos resueltos, expresado en tanto por ciento. Indica el porcentaje de asuntos que se resuelven por sentencia.

**Tasa de pendencia:** Cociente entre los asuntos pendientes al final del periodo y los resueltos en ese periodo. Cuando el periodo sea distinto del año se ponderará el número de asuntos resueltos para expresarlo en términos anuales. Si se multiplica por 12 indica el número de meses que se necesitaría, con el mismo ritmo resolutivo y sin ningún ingreso, para acabar con la pendencia. Su principal finalidad es permitir la comparación de la pendencia de órganos, territorios, o jurisdicciones, o de estos a lo largo del tiempo.  
Un órgano, territorio o jurisdicción está en mejor situación cuanto menor sea su tasa de pendencia.

**Tasa de resolución:** Cociente entre los asuntos resueltos y los ingresados en un determinado periodo. Pone en relación el volumen de ingreso con la capacidad resolutoria.  
Un órgano, territorio o jurisdicción está en mejor situación cuanto mayor sea su tasa de resolución.  
Si es mayor que uno indica que se está resolviendo más de lo que ingresa.

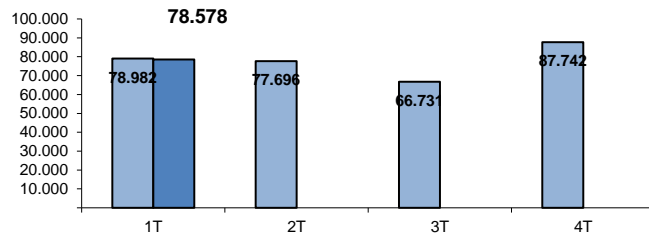
**Tasa de congestión:** Cociente donde el numerador está formado por la suma de los asuntos pendientes al inicio del periodo y los registrados en ese periodo y donde el denominador son los asuntos resueltos en dicho periodo.  
Un órgano, territorio o jurisdicción está en mejor situación cuanto menor sea su tasa de congestión.

## INGRESADOS

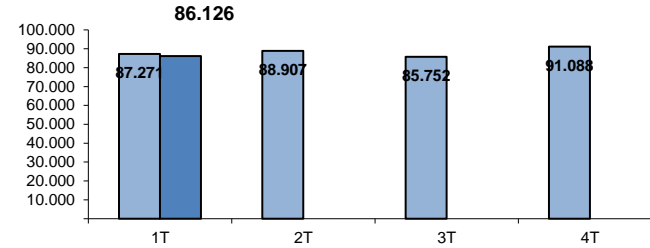
(Por Trimestre)

### TRIBUNAL SUPERIOR DE JUSTICIA DE COMUNIDAD VALENCIANA

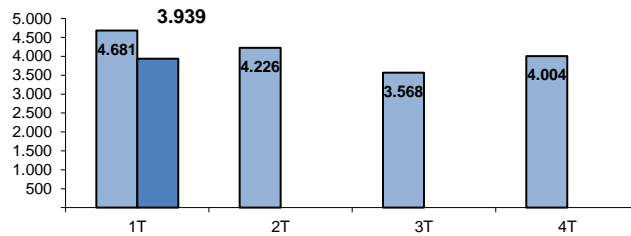
#### CIVIL



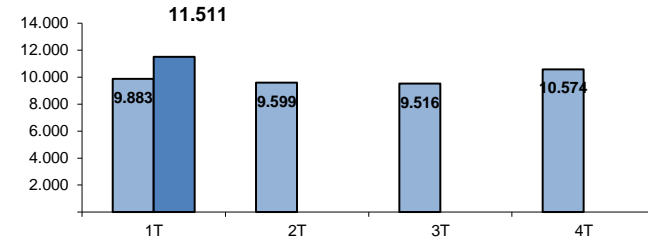
#### PENAL



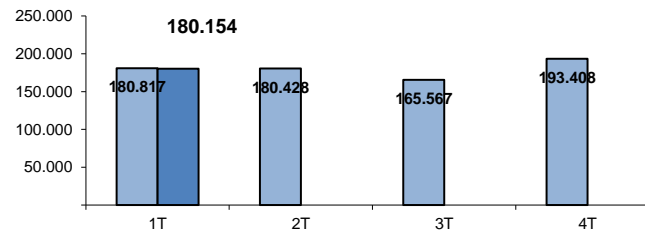
#### CONTENCIOSO



#### SOCIAL



#### TOTAL



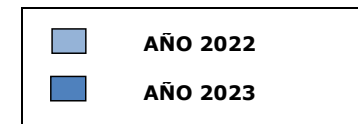
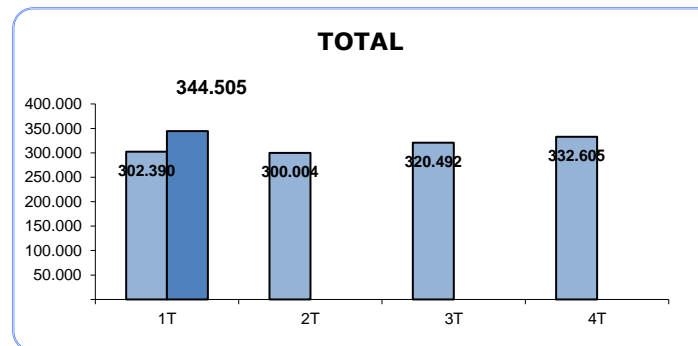
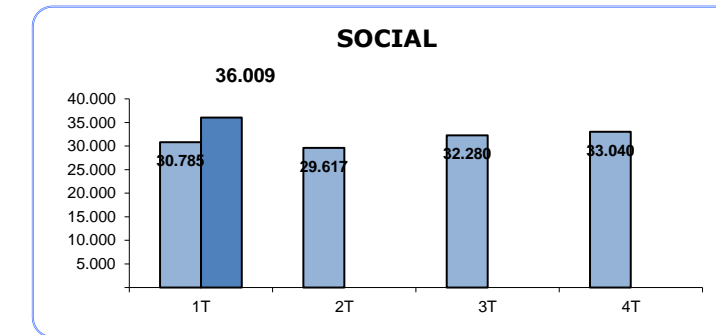
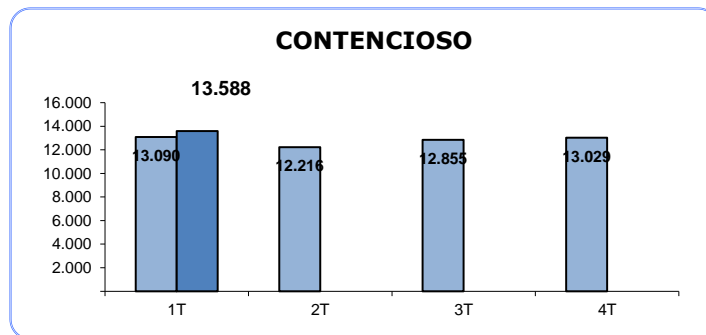
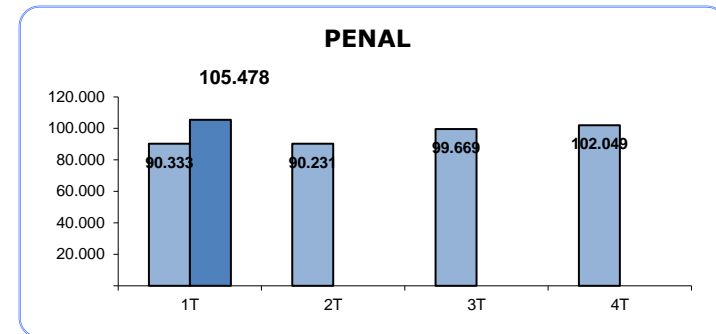
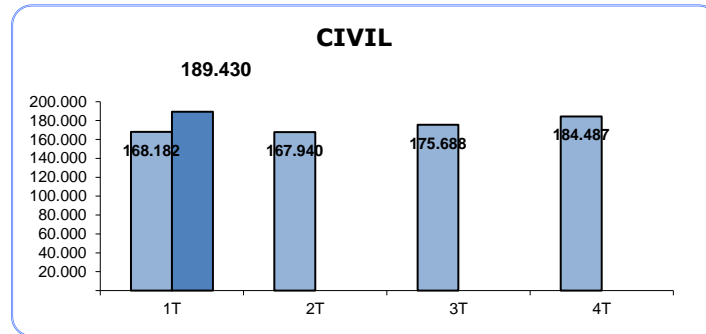
■ AÑO 2022

■ AÑO 2023

## PENDIENTES FINAL

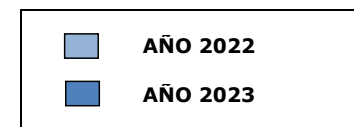
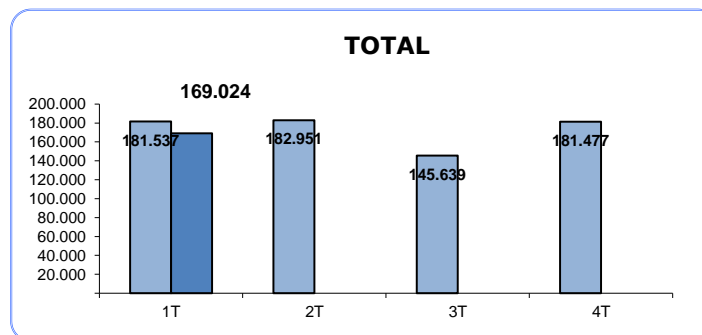
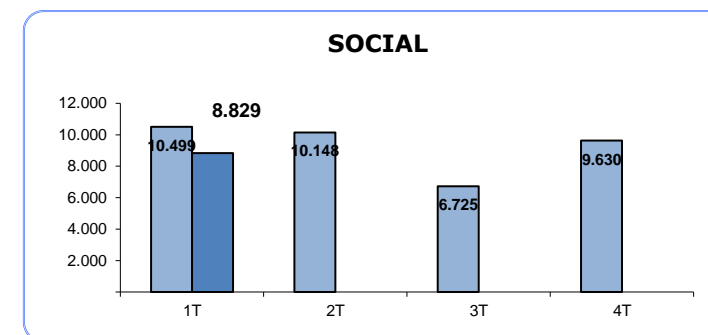
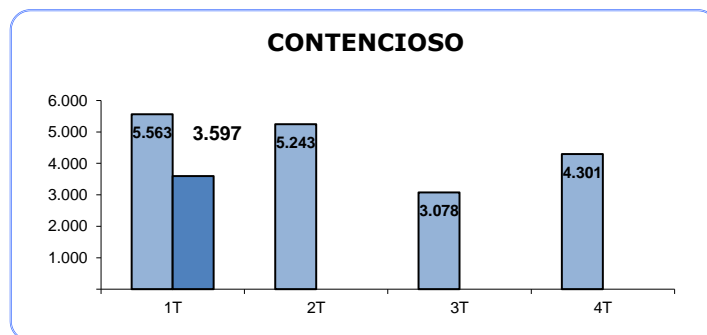
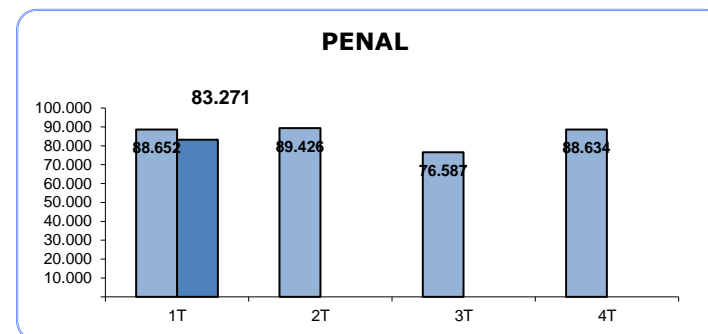
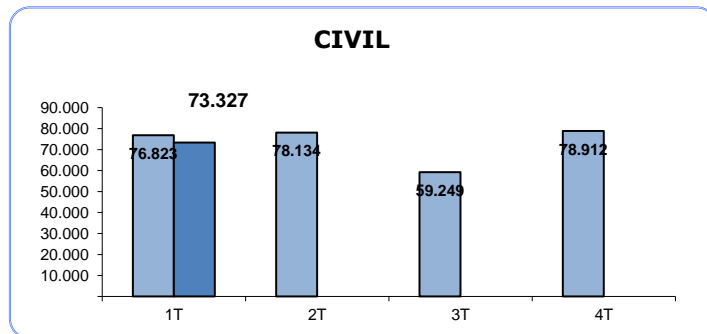
(Por Trimestre)

### TRIBUNAL SUPERIOR DE JUSTICIA DE COMUNIDAD VALENCIANA



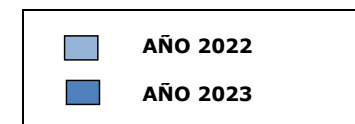
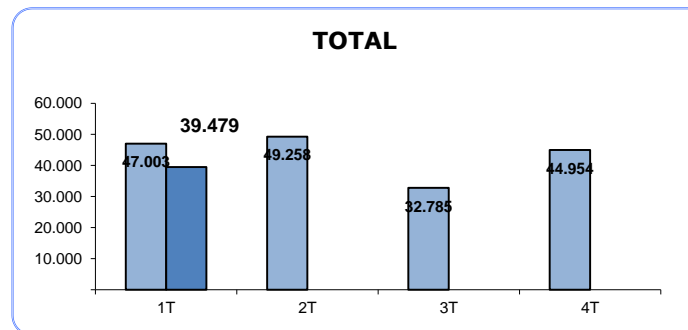
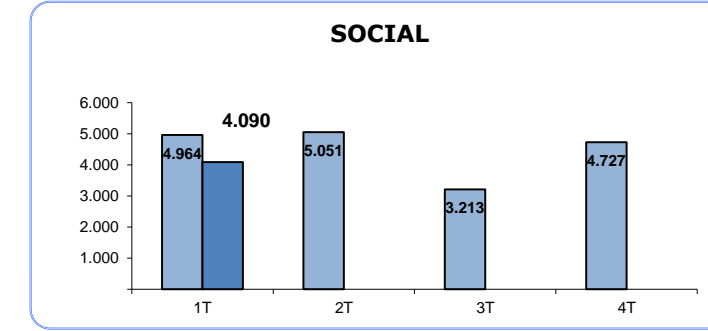
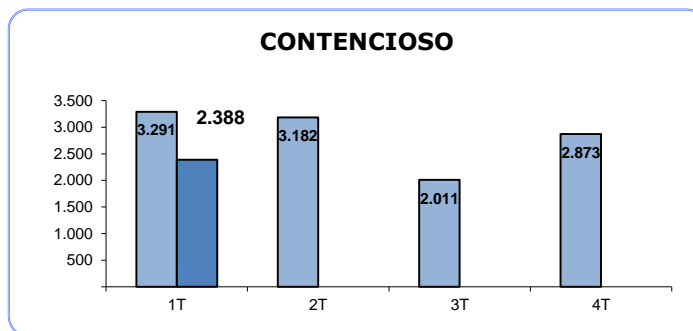
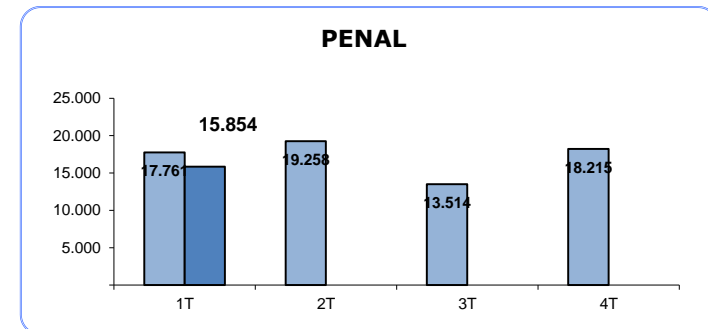
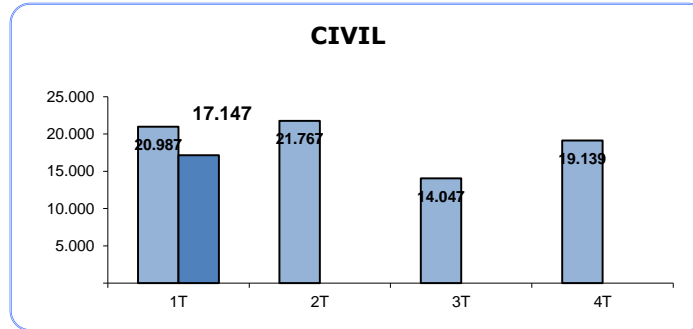
## RESUELTOS (Por Trimestre)

### TRIBUNAL SUPERIOR DE JUSTICIA DE COMUNIDAD VALENCIANA



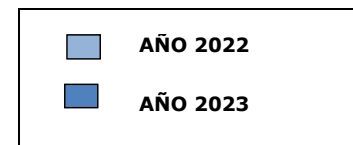
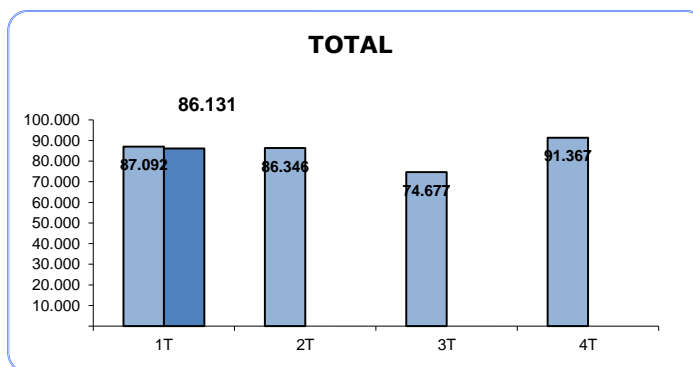
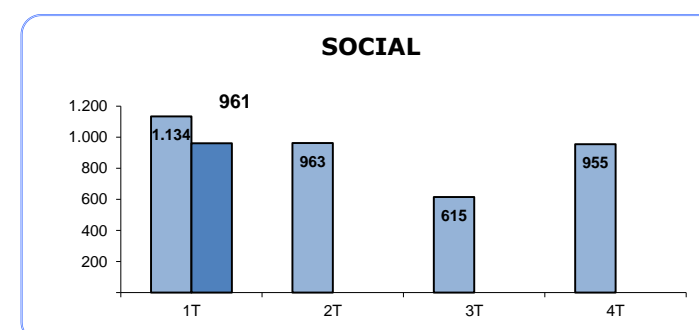
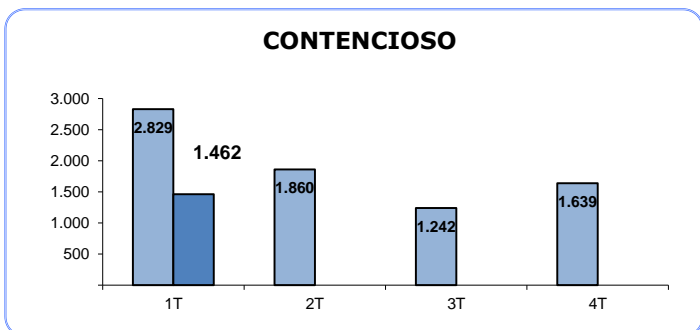
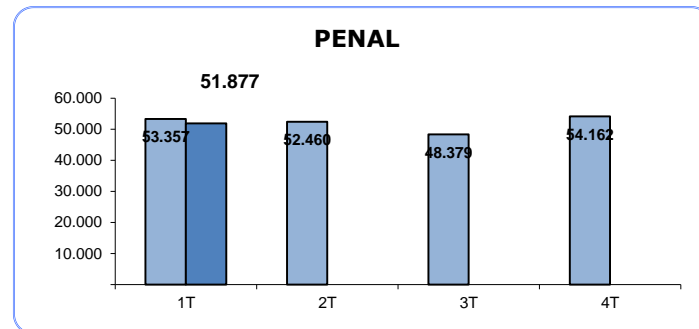
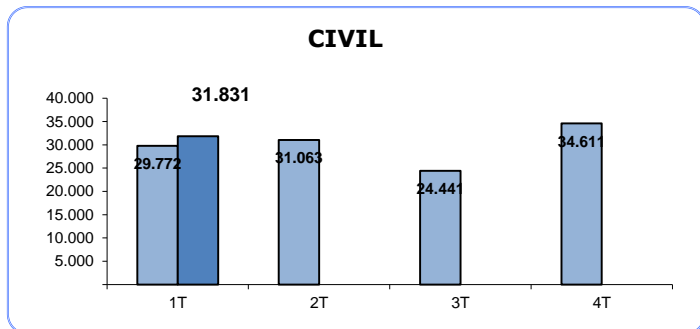
## SENTENCIAS (Por Trimestre)

### TRIBUNAL SUPERIOR DE JUSTICIA DE COMUNIDAD VALENCIANA



# AUTOS (Por Trimestre)

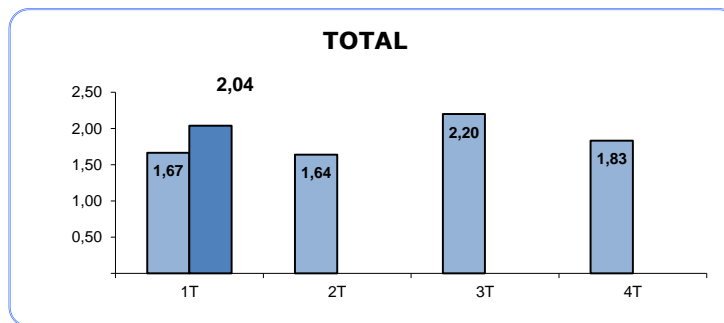
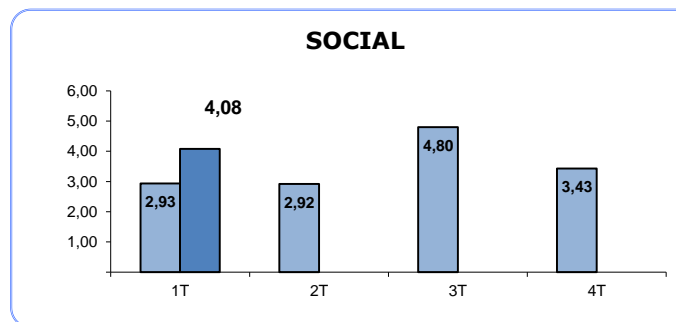
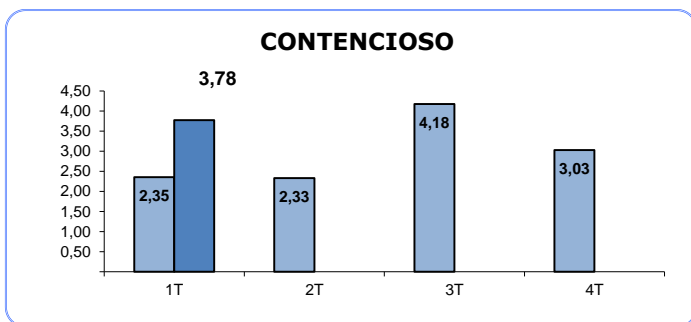
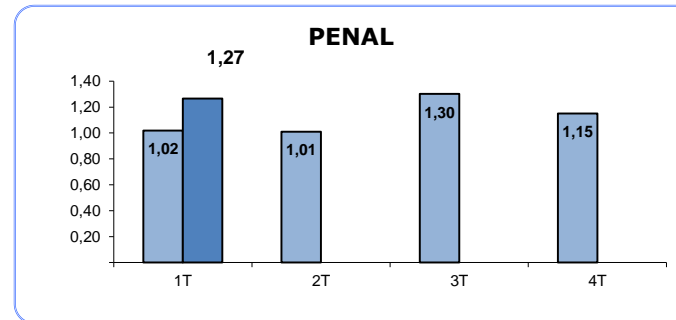
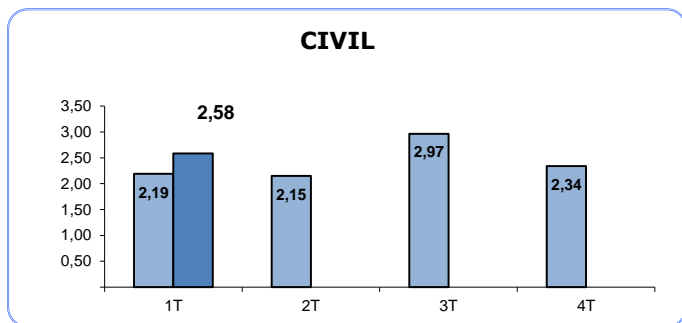
## TRIBUNAL SUPERIOR DE JUSTICIA DE COMUNIDAD VALENCIANA



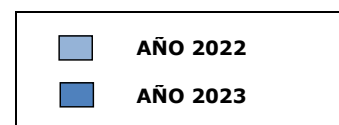
## TASA DE PENDENCIA (1)

(Por Trimestre)

### TRIBUNAL SUPERIOR DE JUSTICIA DE COMUNIDAD VALENCIANA



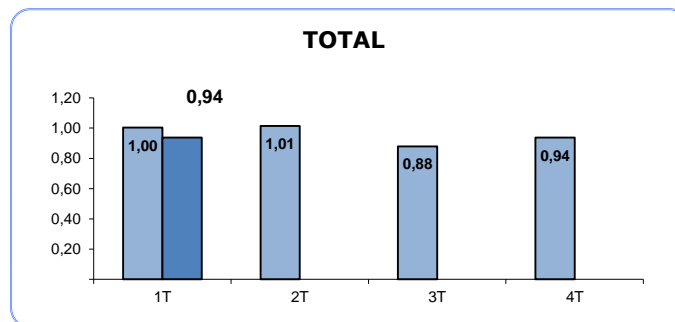
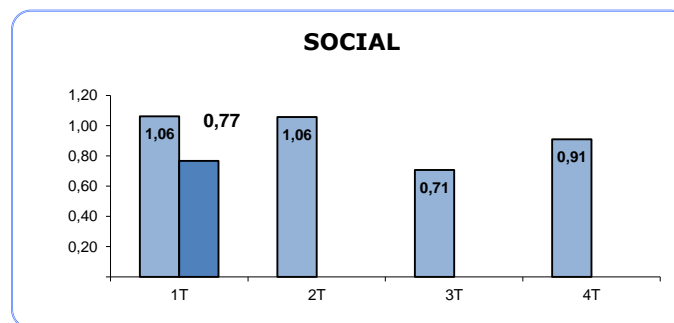
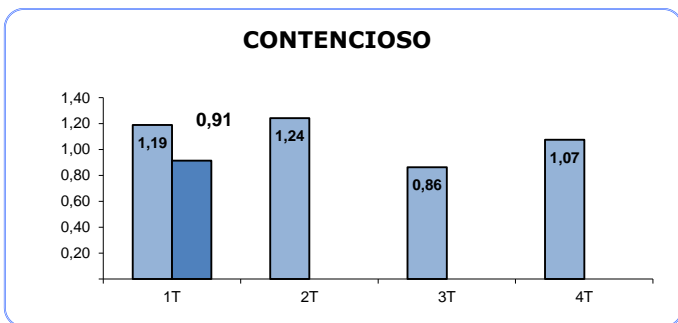
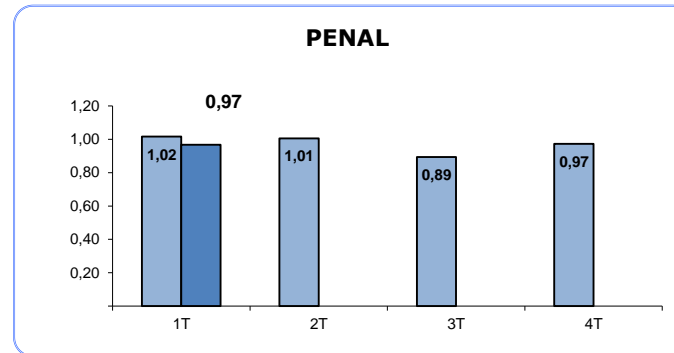
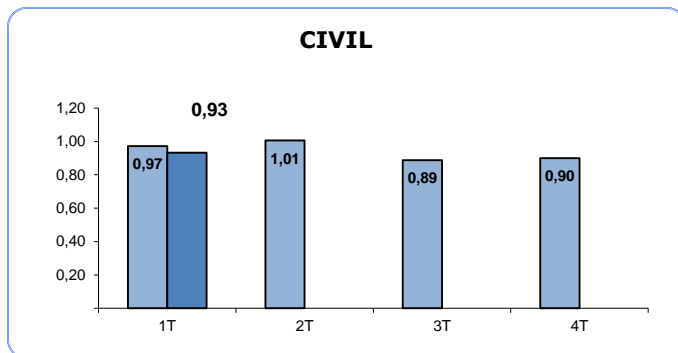
(1) RATIO PENDIENTES/RESUELTOS



## TASA DE RESOLUCIÓN (1)

(Por Trimestre)

### TRIBUNAL SUPERIOR DE JUSTICIA DE COMUNIDAD VALENCIANA



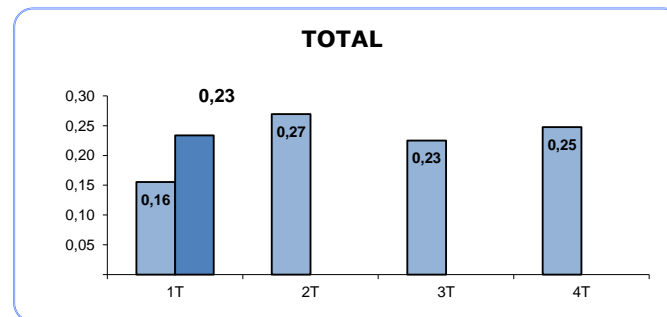
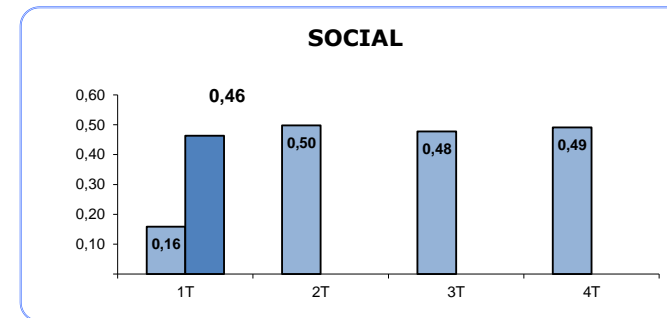
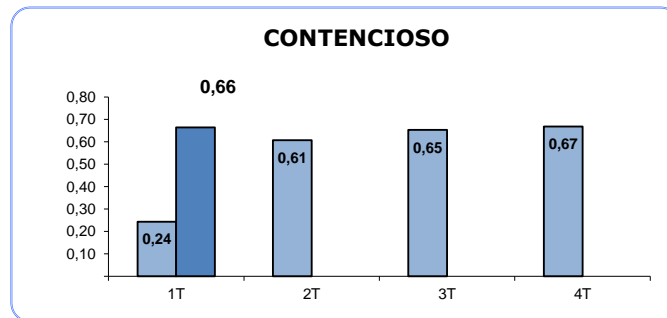
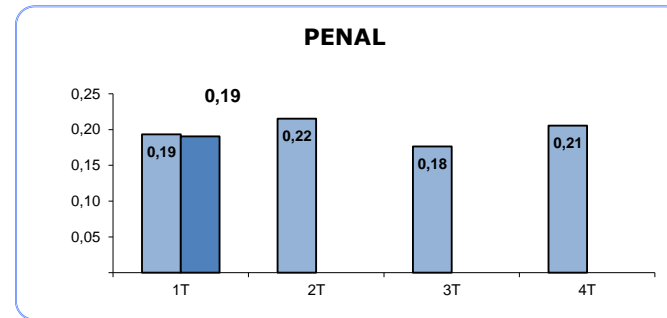
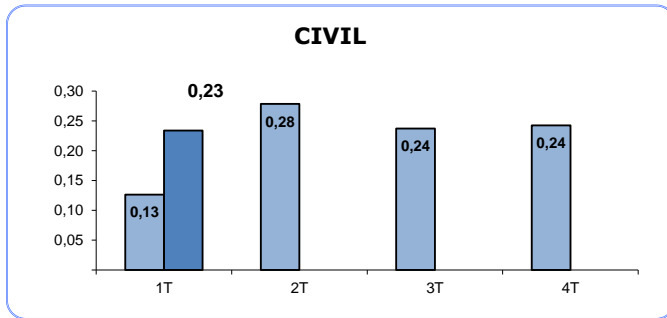
(1) RATIO RESUELTOS/INGRESADOS

■ AÑO 2022  
■ AÑO 2023

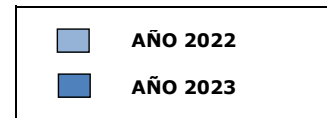
## TASA DE SENTENCIA (1)

(Por Trimestre)

### TRIBUNAL SUPERIOR DE JUSTICIA DE COMUNIDAD VALENCIANA



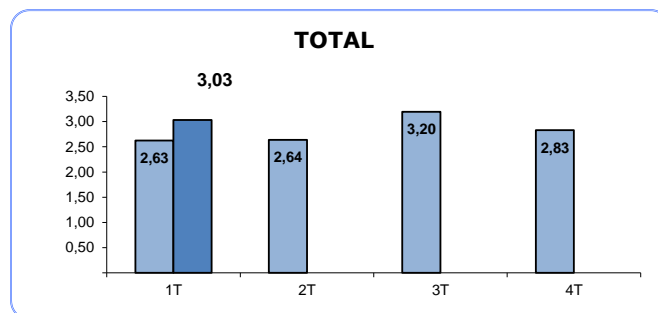
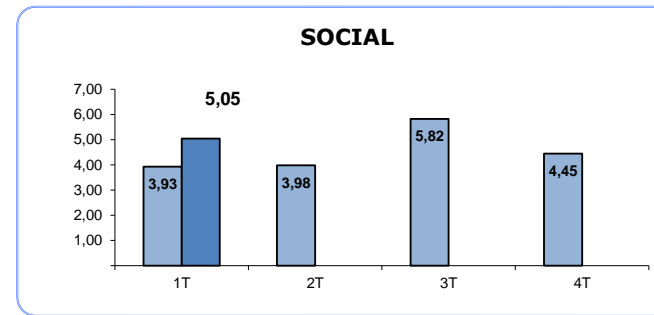
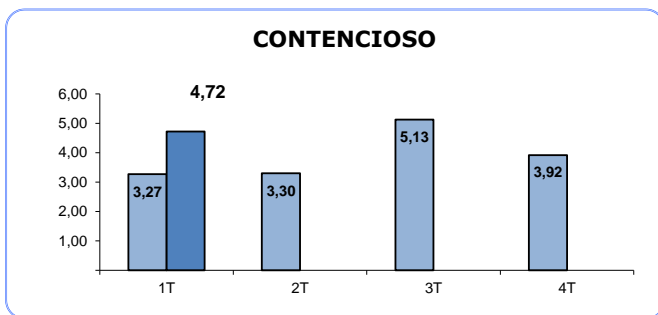
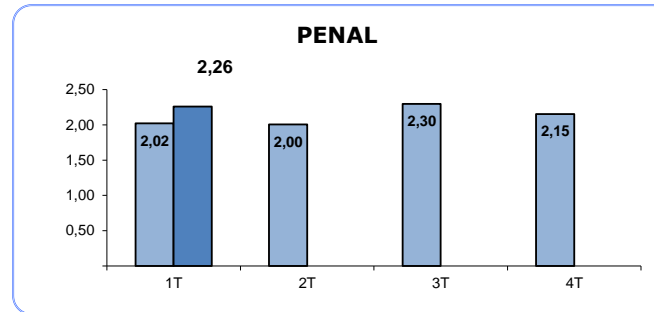
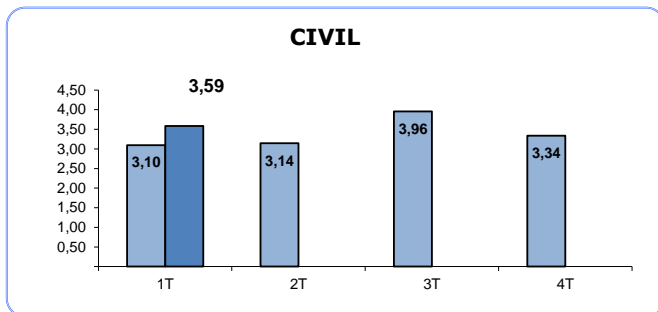
(1) RATIO SENTENCIAS/RESUELTOS



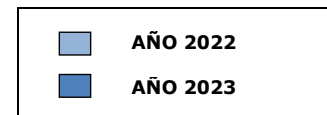
## TASA DE CONGESTION (1)

(Por Trimestre)

### TRIBUNAL SUPERIOR DE JUSTICIA DE COMUNIDAD VALENCIANA



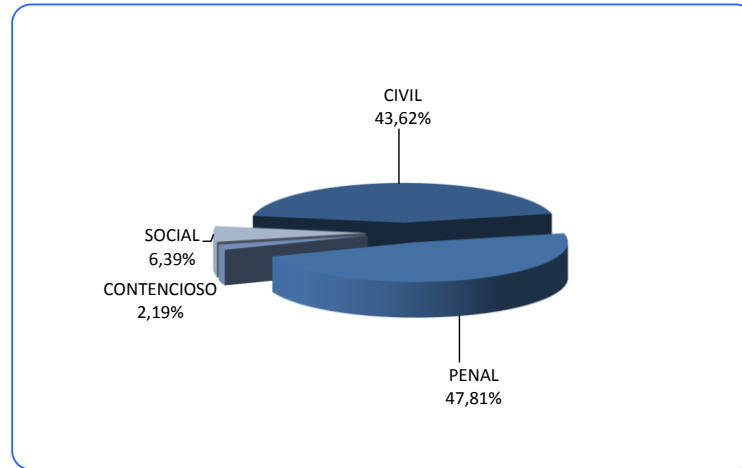
(1) RATIO (PENDIENTES INICIO +  
INGRESADOS) / RESUELTOS



## TRIBUNAL SUPERIOR DE JUSTICIA DE COMUNIDAD VALENCIANA

### Asuntos registrados por jurisdicciones

AÑO 2023 TRIMESTRE 1



AÑO 2022 TRIMESTRE 1

